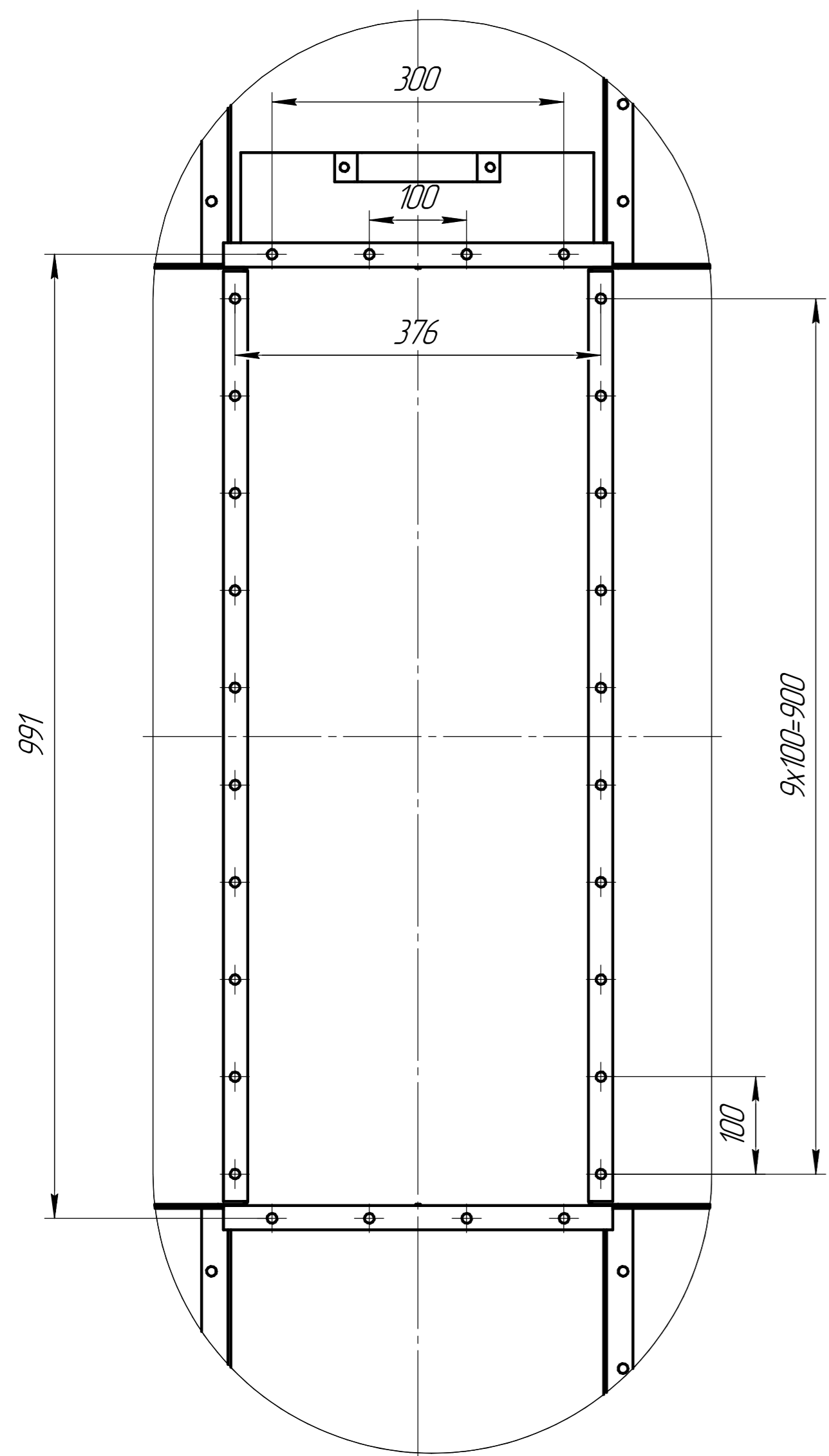


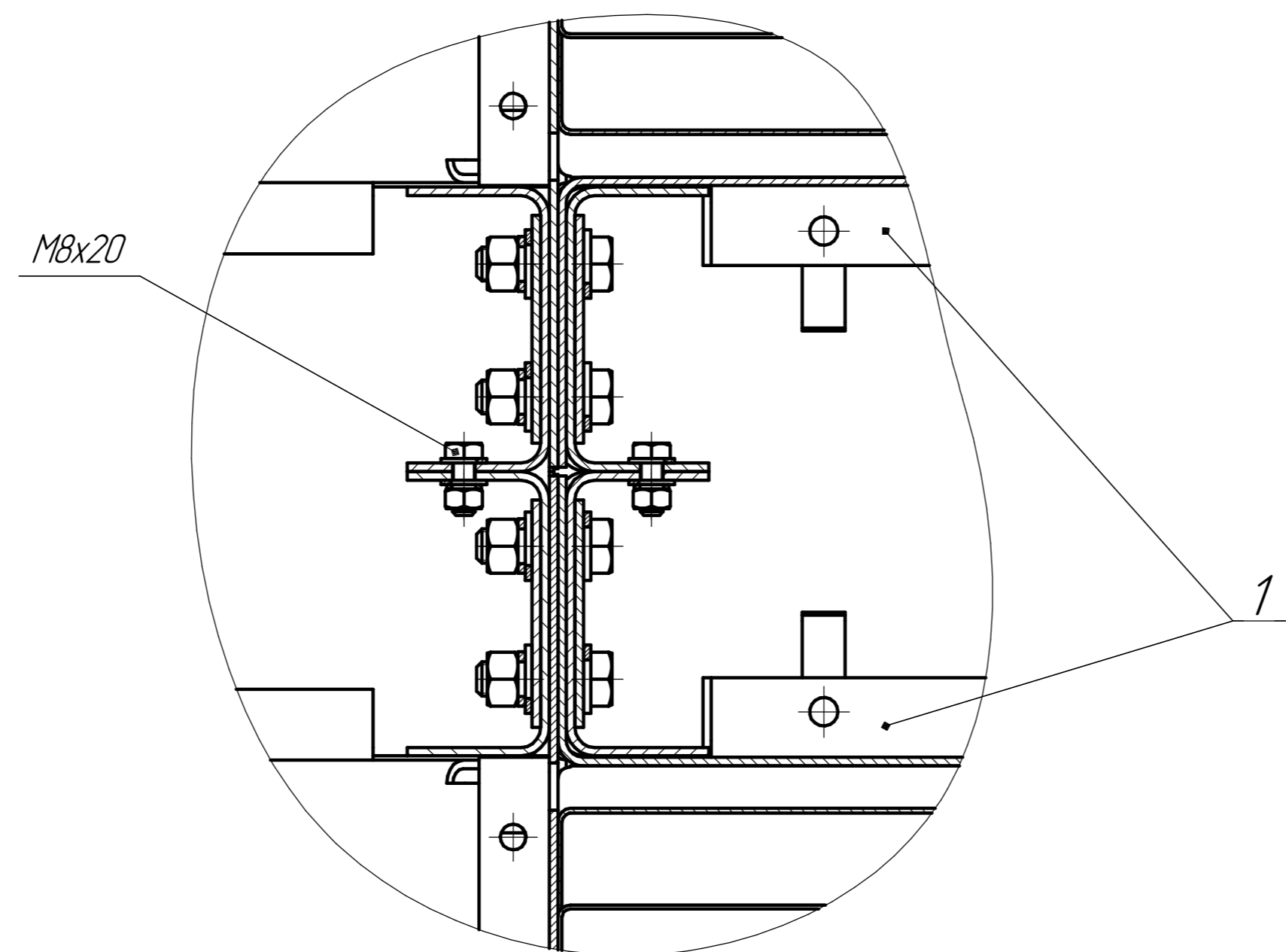
1. Стыки основания всех секций, дуннера загрузочного и вентиляторов покрыть герметиком для обеспечения герметичности.
2. Опоры подводящего отсека, основания приварить к опорным площадкам фундамента после установки стартовых секции и зоны подвода.
3. Герметичность швов и стыков оцинковки не допускается.
4. Выступание герметика относительно верхнего листа оцинковки не более 2 мм.
5. Подтеки и наплывы герметика с лицевой стороны не допускаются.
6. Сушилку заземлить в месте крепления опоры подводящего отсека или основания. Предварительно места контакта зачистить.

RIR M-4-56.00.00.000 BO				Сушилка RIR M-4-56		
№ докум.	№ докум.	Лист	Дата	Лист	Масса	Масштаб
Проект		6675566		140		
Исполн.						
Провер.						
Инженер						
Мастер						
Свар.						

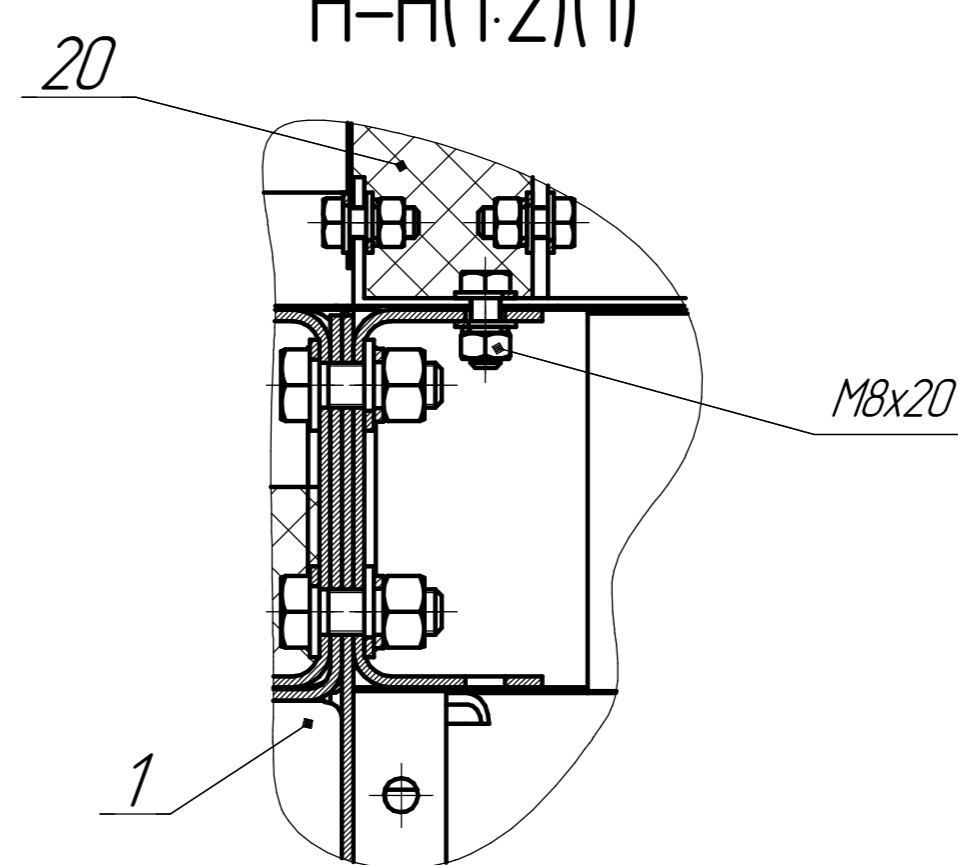
Б(1:5)(1)



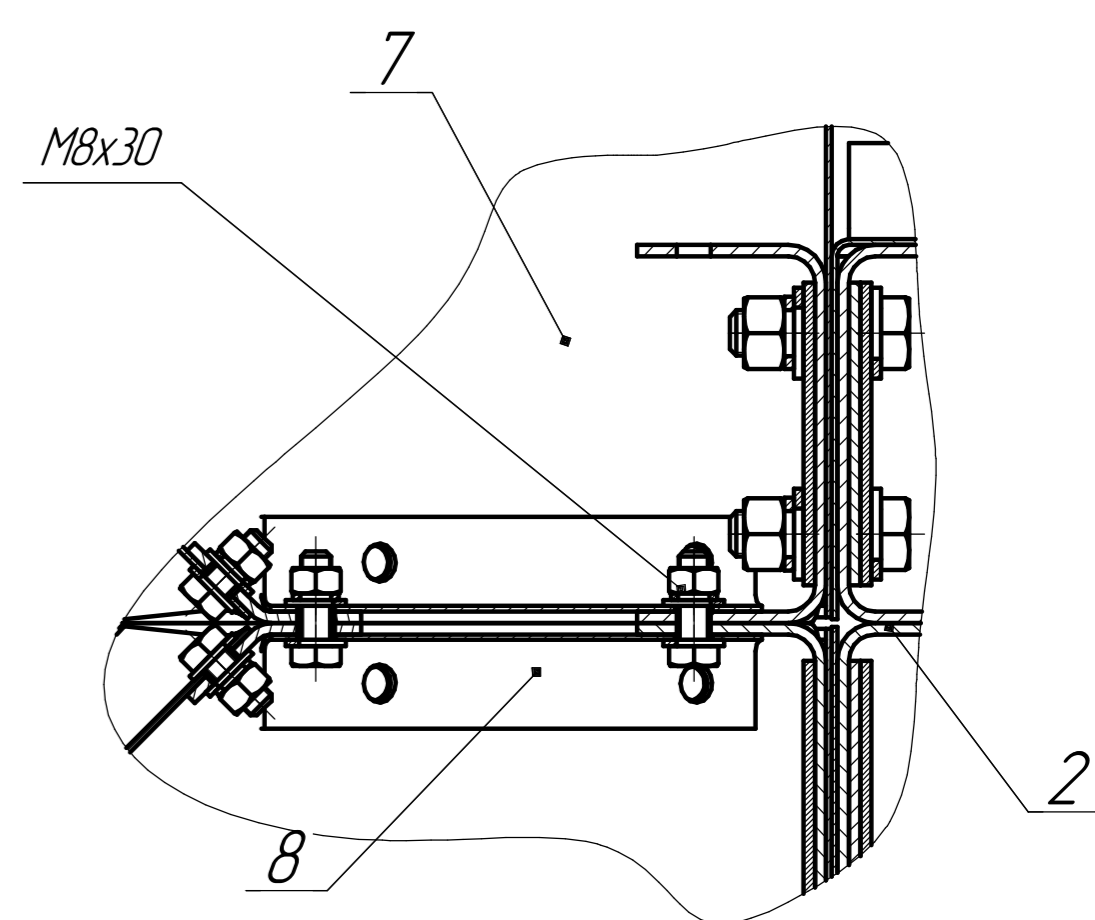
Щ-Щ(1:2)(1)



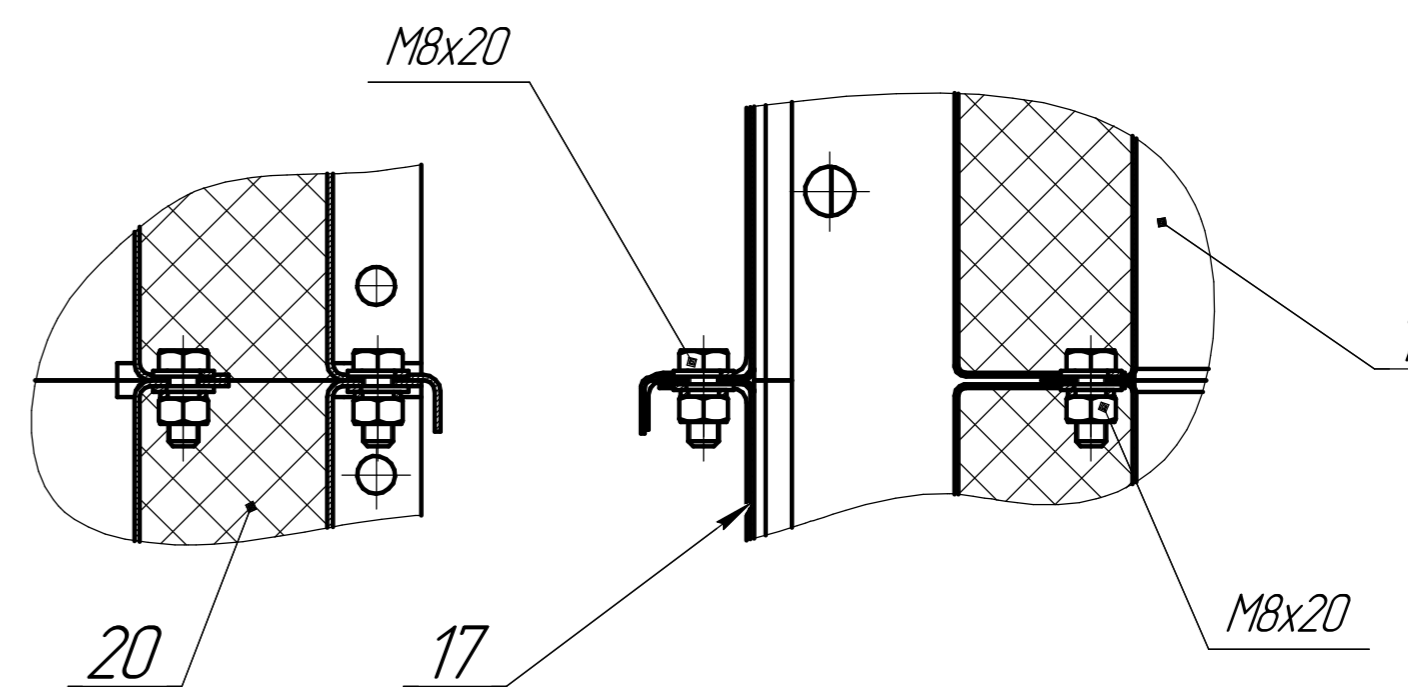
Н-Н(1:2)(1)



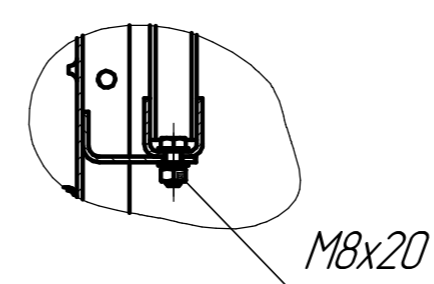
Р-Р(1:2)(1)



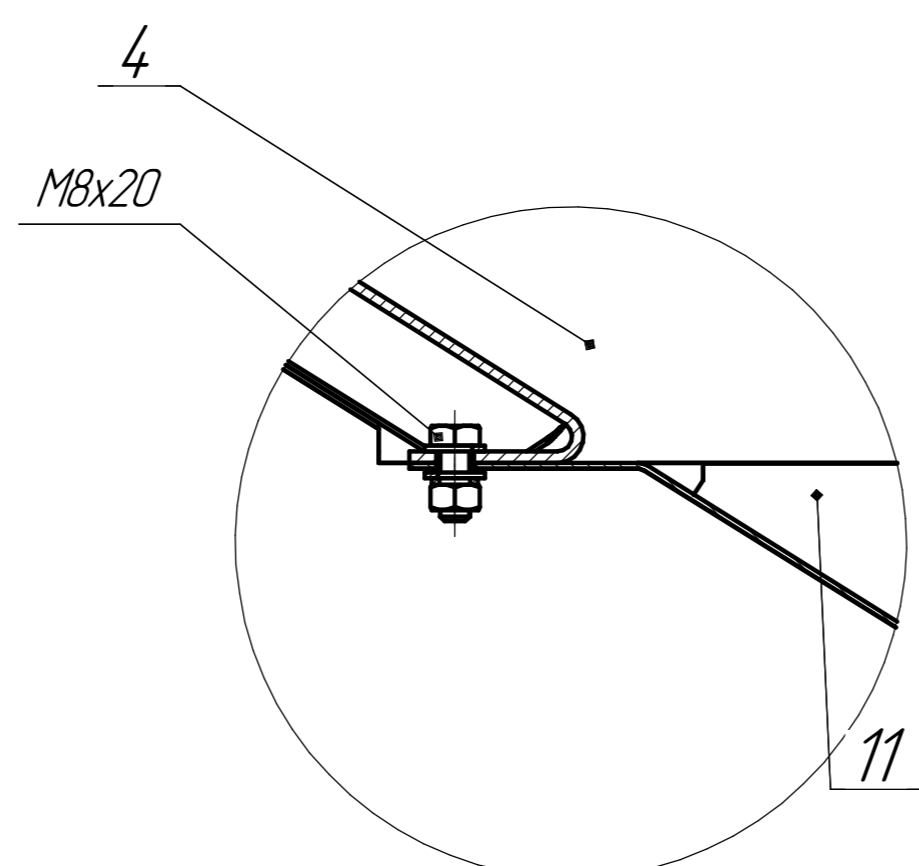
Ф-Ф(1:2)(1)



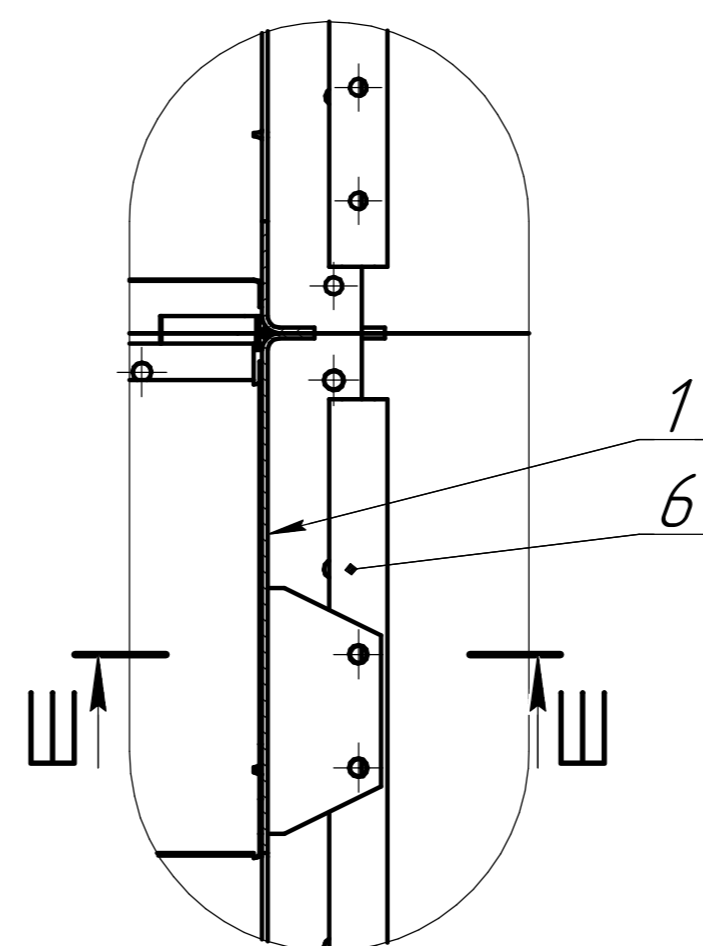
Ш-Ш(1:4)



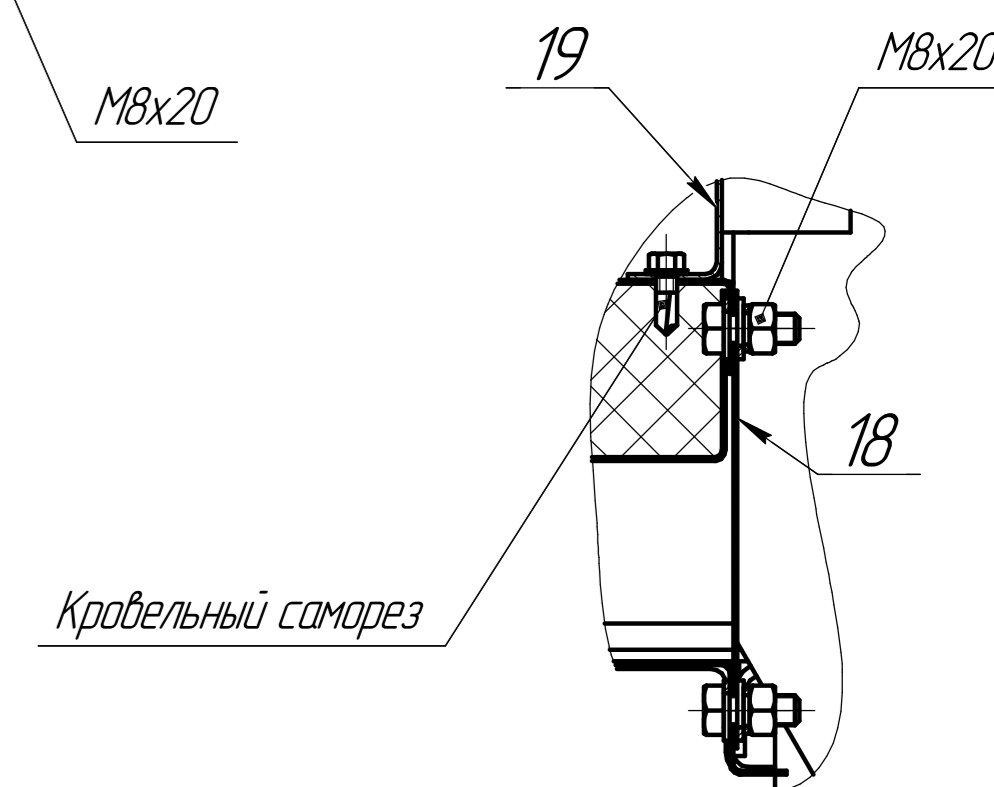
Ж(1:2)(1)



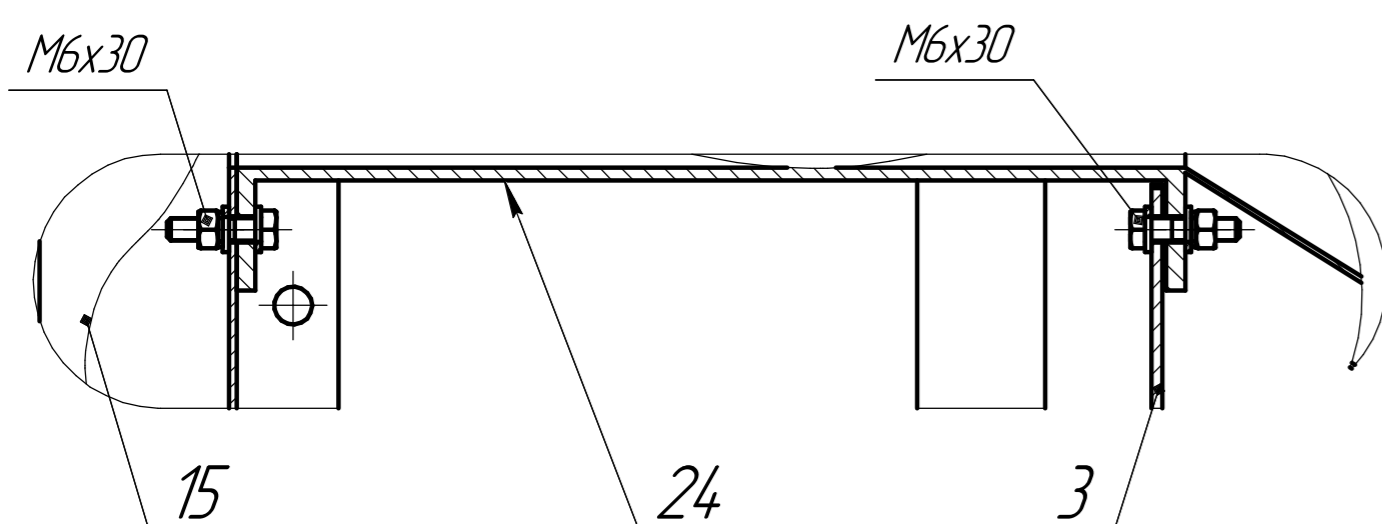
М(1:4)(1)



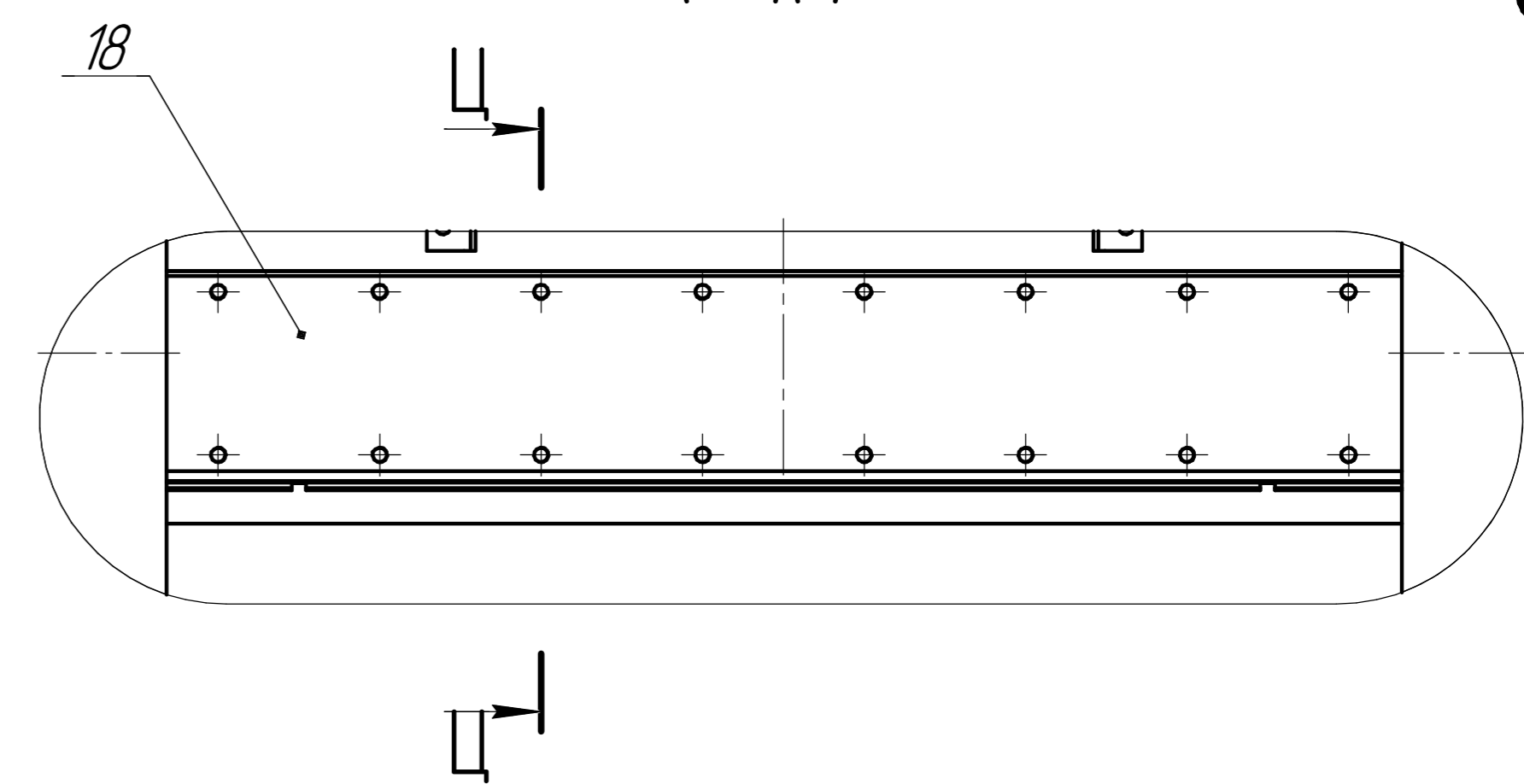
Ц-Ц(1:2)



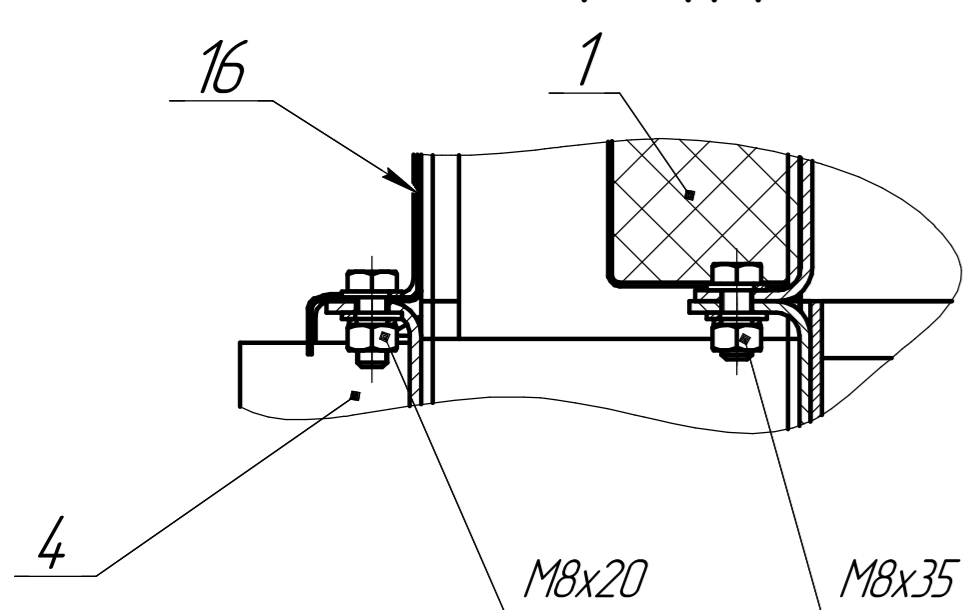
К(1:2)(1)



И(1:4)(1)



Л(1:2)(1)



Т-Т(1:2)(1)

